



# Stropní/nástěnná interiérová svítidla

## Instalační a uživatelský manuál



### Způsob použití

Přisazená stropní/nástěnná LED svítidla modelových a designových řad

**Luna, Ring, Flare, Diamond, Snow, Astra, Pillow**

jsou určena pro interiéry a najdou široké uplatnění v bytech, domech, kancelářských prostorách, či chodbách.

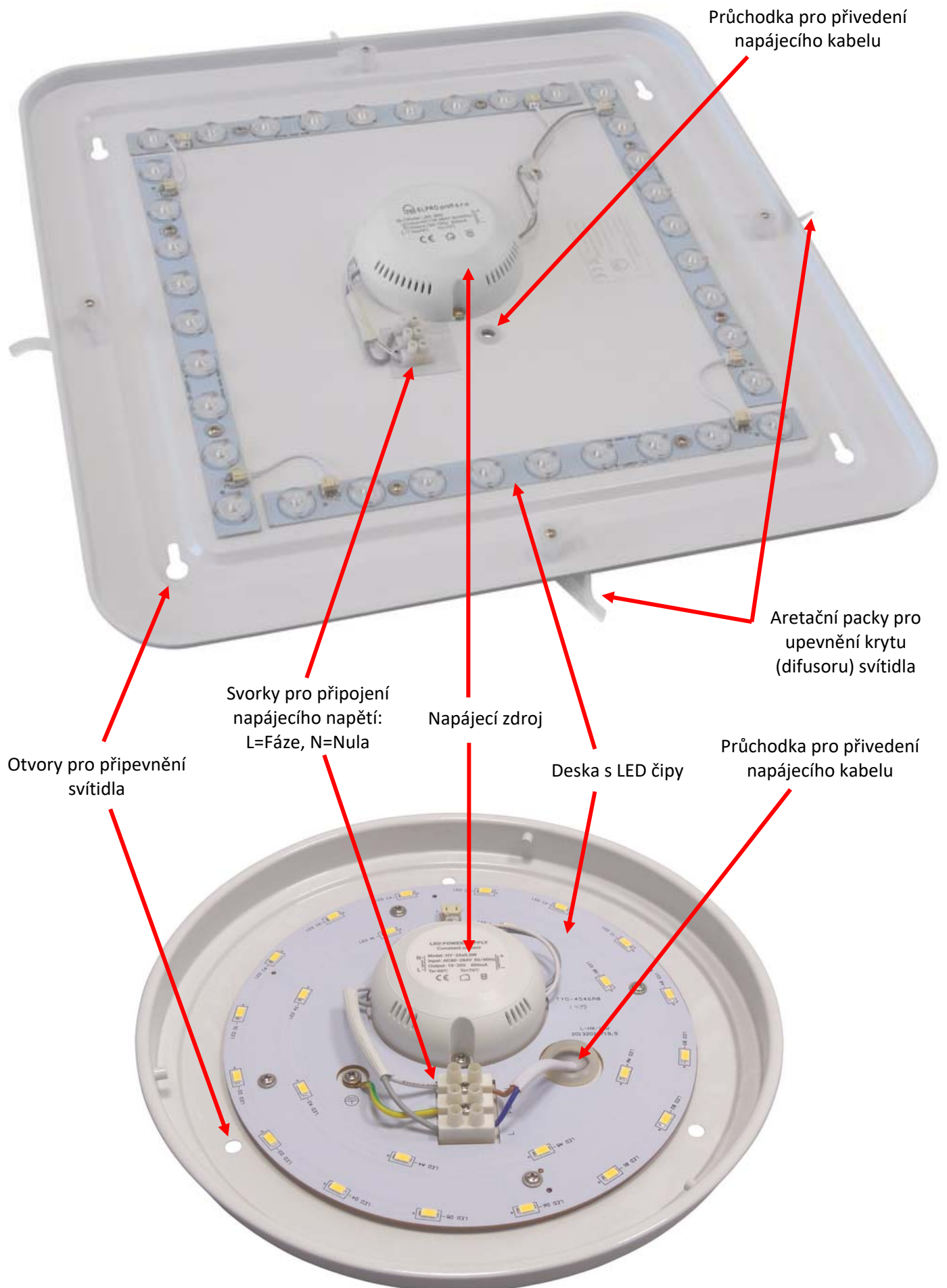
Tato svítidla nemají zvýšené krytí proti vodě a vlhkosti, proto je nelze aplikovat do venkovního nechráněného prostředí a tam, kde je extrémní vlhkost.

### Technický popis a parametry

Svítidla se dodávají v různých rozměrech a wattážích od 12W do 48W. Uživatel může dále volit mezi přirozenou bílou (4000K-4500K) a teplou bílou (kolem 3000K). Veškeré další parametry jednotlivých modelů stropních svítidel je možno najít v Produktovém katalogu ELPRO profi.

Dno svítidla je kovové (plechový výlisek), osazené deskou nebo více deskami s LED čipy, které vyzařují veškeré světlo přímo do prostoru pod úhlem 160°. Celé svítidlo je pak překryto poměrně pružným a odolným plastovým průsvitným krytem (difusorem). Díky tomu se tato svítidla vyznačují velkou účinností a příjemně a rovnoměrně rozptýleným světlem v daném prostoru nebo místnosti.

Každé svítidlo je vybaveno vlastním napájecím zdrojem, který je umístěn uvnitř svítidla, na jeho dně, zhruba uprostřed. Všechna dodávaná svítidla jsou určena k provozu na standardním síťovém napětí AC 230V.



Průchodka pro přivedení napájecího kabelu

Aretační packy pro upevnění krytu (difusoru) svítidla

Svorky pro připojení napájecího napětí:  
L=Fáze, N=Nula

Napájecí zdroj

Deska s LED čipy

Průchodka pro přivedení napájecího kabelu

Otvory pro připevnění svítidla

## Pokyny k instalaci a zapojení svítidla

**Instalaci je nutno provádět vždy při vypnutém napájecím napětí! Instalaci smí provádět pouze způsobilá osoba!**

Přisazená stropní/nástěnná LED svítidla lze aplikovat a připevnit prakticky na jakýkoliv strop nebo stěnu.

Ze svítidla sejměte plastový kryt jeho pootočením (u svítidel kruhového tvaru) nebo odjištěním pacek na boku svítidla (u svítidel čtvercového nebo jiného tvaru).

Protáhněte napájecí kabel ze stropu nebo stěny průchodkou ve dně svítidla.

Přitiskněte vlastní svítidlo (dno) na strop nebo na stěnu a tužkou skrze díry ve svítidle naznačte všechny tři až čtyři body (dle typu svítidla) pro jeho upevnění.

Sejměte svítidlo z místa budoucí instalace a v naznačených bodech vyvrtejte díry  $\varnothing 6\text{mm}$ ; do nich aplikujte hmoždinky 6mm.

Znovu protáhněte napájecí kabel ze stropu nebo stěny průchodkou ve dně svítidla a přitiskněte vlastní svítidlo (dno) na strop nebo na stěnu na místo instalace tak, aby se shodovaly otvory a body pro upevnění.

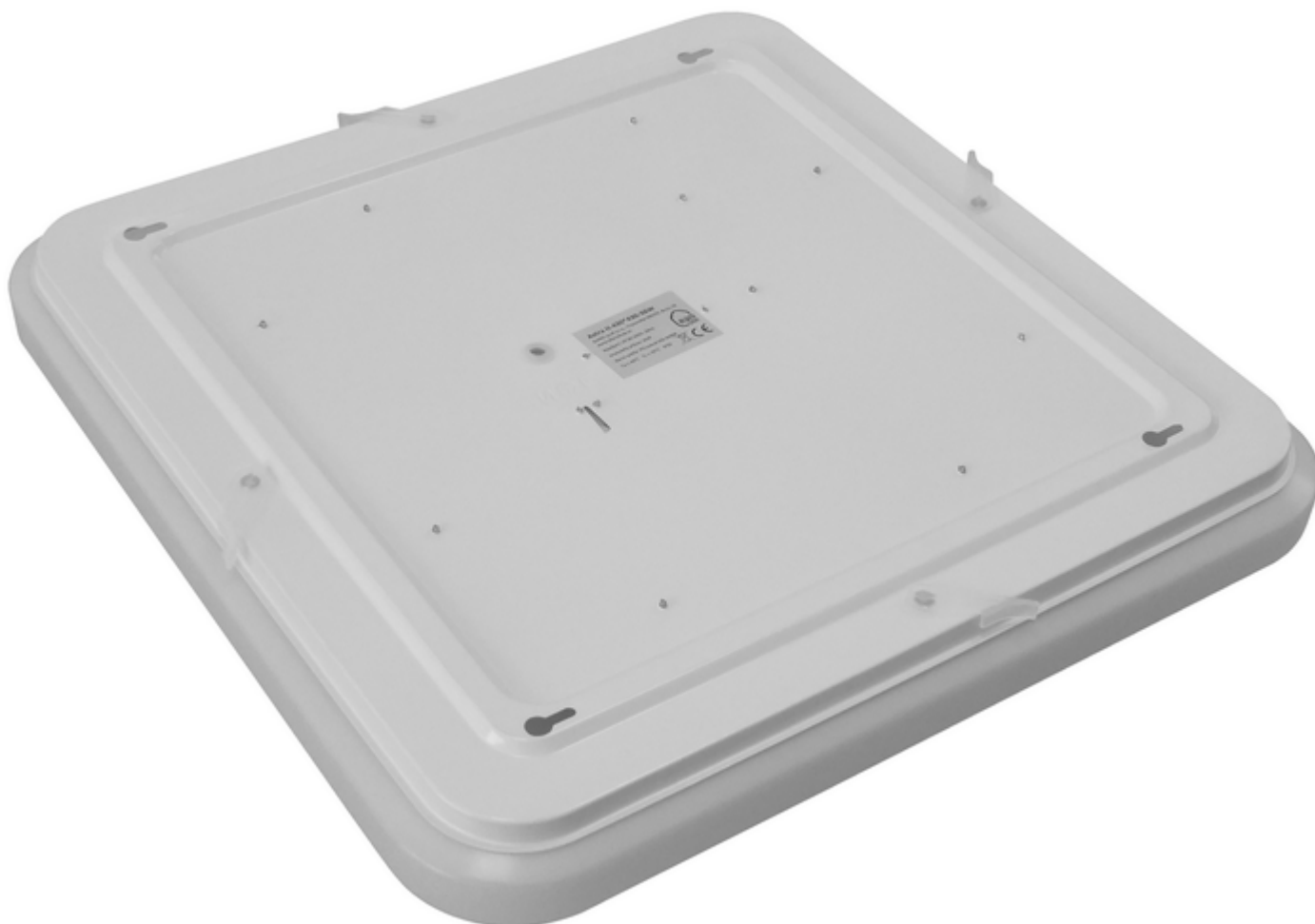
Pomocí vrutů  $\varnothing 4 \times 40\text{mm}$  přišroubujte svítidlo (dno) do připravených otvorů s hmoždinkami.

Pokud je svítidlo instalováno na vhodný podklad, je možno je namísto hmoždinek a vrutů připevnit pomocí lepidla Mamut, což je výrazně jednodušší a méně pracné.

Napájecí vodiče se střídavým napětím AC230V/50Hz připojte do svorek od zdroje svítidla.

Nakonec nasadte zpět plastový kryt a zajistěte jej pootočením vpravo nebo překlopením pacek na boku (dle typu svítidla).

Pohled na dno ze zadní strany svítidla (model Astra):



Difusory různých designů a tvarů a způsob jejich upevnění a zajištění ke dnu svítidla (model Astra a Ring):

