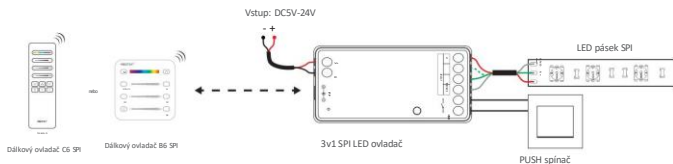




## Schéma připojení



### Nastavení výstupního režimu

Režim jedné barvy: Opakovaně stiskněte tlačítko SET, dokud se indikátor nerozsvítí červeně

Režim RGB: Opakovaně stiskněte tlačítko SET, dokud se indikátor nerozsvítí zeleně

Režim RGBW: Opakovaně stiskněte tlačítko SET, dokud se indikátor nerozsvítí modře

### Kompatibilní čipy ( řadič nemusí nastavovat typy čipů)

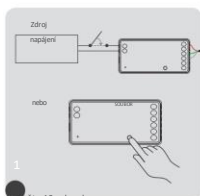
TM1809, TM1804, TM1812, SK6813, UCS1903, UCS1909, UCS1912, UCS2903, UCS2909, UCS2912, WS2811, WS2812, WS2813, WS2815SK6812(RGBW), WS2813(RGBW), WS2814(RGBW)

## Kompatibilní dálkový ovladač (koupený samostatně)



## Propojit/Odpojit

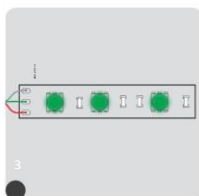
### 1). Odkaz



Stiskněte 10 sekund a znovu zapněte nebo krátce stiskněte "SET"



Krátce stiskněte tlačítko "ON" 3x během 3 sekund.

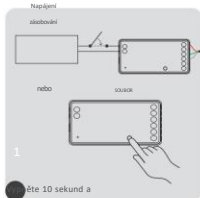


Stav bliká zeleně, pak je kód úspěšný.

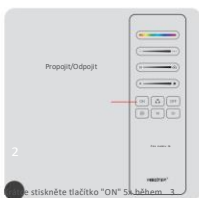
Spojení selhalo, pokud kontrolka neblíká, opakujte výše uvedené kroky. Pozor: nelze se znovu připojit, pokud vzdálené propojení již dokončilo)



### Odpojit:



Stiskněte 10 sekund a znovu zapněte nebo krátce stiskněte "SET"



Stiskněte tlačítko "ON" 5x během 3 sekund.



Stav bliká červeně, poté kód úspěšně vymaže.

Odpojení se nezdařilo, pokud kontrolka neblíká, opakujte výše uvedené kroky. Pozor: není třeba odpojovat, pokud světlo nikdy nebylo připojeno



# Nastavení

## 1. Nastavení sekvence barev z proužkového světla

Dlouze stiskněte „OFF“ na 5 sekund, dokud se nerozsvítí jedna barva



Bliká červeně, krátce stiskněte  
červená oblast



Bliká zeleně, krátce  
stiskněte zelenou plochu



Blikající modře, krátce  
stiskněte modrou oblast



Bliká bíle, krátký stisk  
knoflík

## 2. Nastavení délky číslo pixelu: mini 8pt, max. 2048pt

Stiskněte „ON“ 5x, dokud se nerozsvítí bílá barva a nezačne blikat poslední bod



Posouvání pro změnu délky



Krátkým stisknutím přidáte jeden bod,  
dlouhým stisknutím přidáte bod průběžně



Krátkým stisknutím snižte jeden bod, dlouhým  
stisknutím snižte bod plynule

Jakmile je nastavení hotové, krátce stiskněte „ON/OFF“.

## 3. Nastavení šířky pro dynamický režim



Posuvným počtem pixelů změňte počet bodů a získáte jinou délku pro dynamický režim, který má různé sekce.

#### 4. Nastavení času a barvy pro ON/OFF

Stisknutím „OFF“ 5x vstoupíte do režimu ON/OFF



Posunutím „Rychlost“ nastavíte čas pro zapnutí/vypnutí



Posunutím „RGB“ nastavíte barvu pro ON/OFF

Jakmile je nastavení hotové, krátce stiskněte „ON/OFF“.

#### 5. Zapněte a vypněte režim Nerušit (ve výchozím nastavení zapnuto)

Zapněte „Nerušit“ (platí pro oblasti s častými výpadky proudu pro úsporu energie)

Zapněte režim Nerušit:

Krátce stiskněte tlačítko "OFF" 3x během 3 sekund a poté krátce stiskněte tlačítko "ON" 3x. Kontrolka 4x blikne na znamení úspěch.

**Poznámka:** Když se lampa znovu zapne po výpadku proudu, její stav (svítí nebo nesvítí) zůstane stejný jako před výpadkem proudu.

Zapněte režim Nerušit:

Krátce stiskněte tlačítko "ON" 3x během 3 sekund a poté krátce stiskněte tlačítko "OFF" 3x. Kontrolka 4x pomalu zabliká, aby signalizovala úspěšné vypnutí.

**Poznámka:** Když se lampa po výpadku napájení znovu zapne, její stav bude ve výchozím nastavení zapnutý.

### Pozornost:

1. Při instalaci zařízení vypněte napájení, abyste zajistili bezpečnost.
2. Zkontrolujte, zda vstupní napětí odpovídá zařízení.
3. Neprofesionální uživatelé nemohou zařízení přímo rozebrat, jinak může dojít k poškození zařízení.
4. Nepoužívejte zařízení v blízkosti velkých kovových ploch nebo oblastí se silnými elektromagnetickými vlnami, jinak bude vzdálenost dálkového ovládání vážně ovlivněna.

